

## 典型案例汇总表

案例类型	案例特点
疫一 徒制	三教改革
新高 学徒	人才培养
师资队伍、三教改革、管理创新及其他等。推广价值上进行描述，不超过 100 字。	

学,采用线

投身学习,  
学习与抗疫

学模式

人才培养模

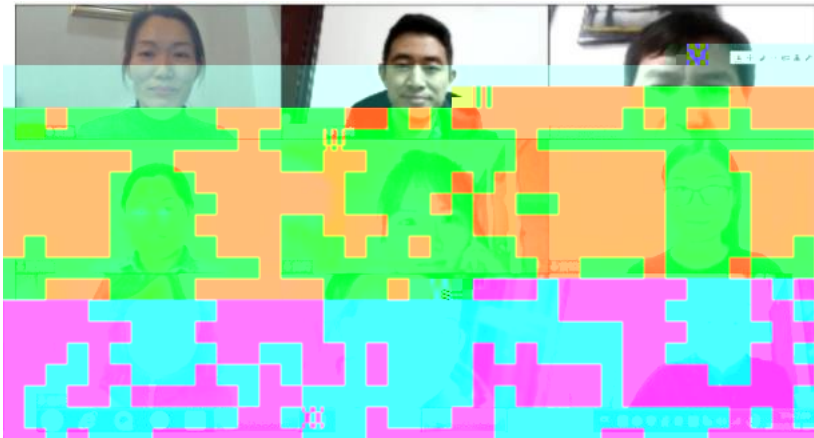
程

双导师”

生素质

作方式

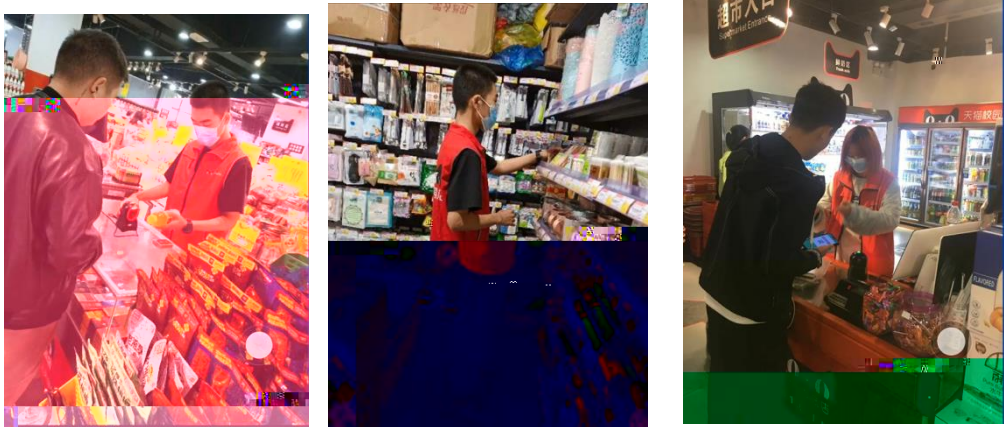
2020



1



2



3









19统计与会计3

签到 问卷 抢答 选人 评分 测验 活动库

抢答 03-10 16:40

5、调查时间和调查期限的含义，并说明其区别。

抢答 03-10 16:20

2、调查单位与填报单位的关系是（ ）。 A、二者是一致的 B、二者有时是一致的 C、二者没有关系 D、调查单位大于...

03-10 16:17

调查项目是什么？

选人 03-10 16:12

某市规定2019年工业经济活动成果年报呈报时间是2020年1月31日，其调查时间为（ ）。

测验 03-10 16:10

调查项目是什么？

03-10 16:10

5、统计调查的基本要求有（ ）。

03-10 16:10

(返回目录)





